



Bienvenue à la CVCI



**Au service
des entreprises...**

**...qui souhaitent
aller plus vite !**

Suivez notre actualité sur www.cvci.ch



Le PIB vaudois

Résultats 2008 et prévisions 2009

Mercredi 11 février 2009



Sommaire

- **Introduction**
- **Les résultats**

Guy-Philippe Bolay, CVCI
Jean Campiche, SCRIS
Paul Coudret, BCV



Sommaire

- **Introduction**
- Les résultats

Guy-Philippe Bolay, CVCI

Jean Campiche, SCRIS

Paul Coudret, BCV

Observation de la conjoncture

- Une nécessité pour l'Etat et les entreprises
 - Evolution des prix et des salaires
 - Evaluation des performances
 - Préparation des budgets
 - Pilotage des politiques publiques
- Divers instruments pour l'apprécier :
 - Statistiques ou indices
 - Enquête conjoncturelle
 - Modèles macro-économiques



Un axe stratégique pour la CVCI

- Nombreuses publications « maison »
 - Enquêtes CVCI (printemps et automne)
 - Chiffres du Mois (Journal et www.cvci.ch)
 - Trois enquêtes menées avec le KOF :
 - Industrie (depuis 1978)
 - Hôtellerie-Restaurant (depuis 1994)
 - Construction (depuis 1996)
- CCV : CVCI, SCRIS, SELT, Ass.prof.





Le PIB, un nouvel indicateur vaudois

- Banque Cantonale Vaudoise (BCV)
- Service Cantonal de Recherche et d'Information Statistiques (SCRIS)
- Service de l'Economie, du Logement et du Tourisme (SELT)
- Chambre Vaudoise du Commerce et de l'Industrie (CVCI)

- Calcul **transparent** du PIB par l'Institut Créa (Université de Lausanne)

Le PIB, un indicateur essentiel

Le PIB mesure la valeur des biens et des services produits dans le canton de Vaud



Le PIB est un indicateur clé du dynamisme économique vaudois



3 avril 2008 : Résultats 1997 – 2007

**11 février 2009 : Estimations 2008
Perspectives 2009**



Sommaire

- Introduction
- **Les résultats**

Guy-Philippe Bolay, CVCI

Jean Campiche, SCRIS

Paul Coudret, BCV

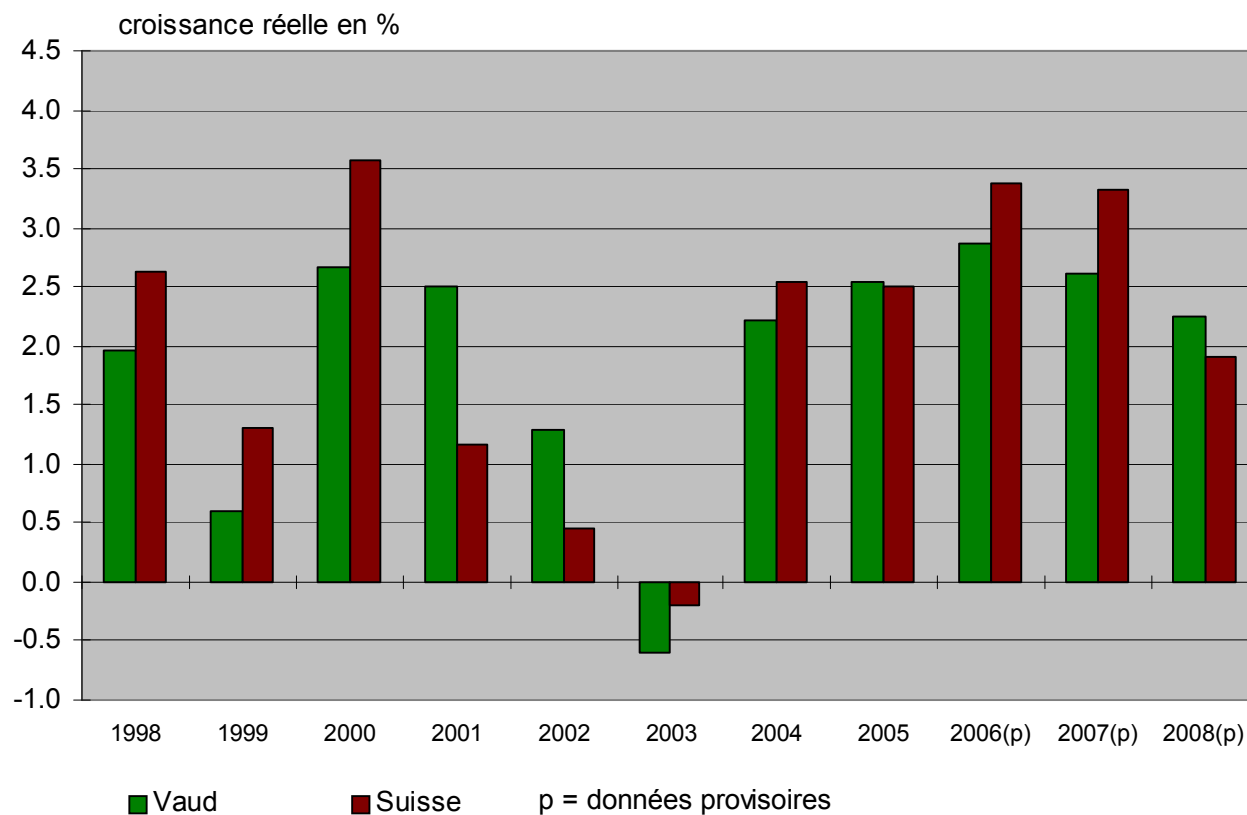


Sommaire

- Introduction Guy-Philippe Bolay, CVCI
- **Les résultats**
 - 2008 et 2009 **Jean Campiche, SCRIS**
 - Perspectives sectorielles Paul Coudret, BCV

Croissance 2008: bonne tenue des PIB vaudois et suisses

- ▶ **37,4 milliards de francs, soit 7,53% du PIB suisse en 2008**
- ▶ **+ 2,2% pour Vaud et + 1,9% pour la Suisse en 2008**
- ▶ **+ 1,7% par an pour Vaud et + 1,8% pour la Suisse entre 1997 et 2009**

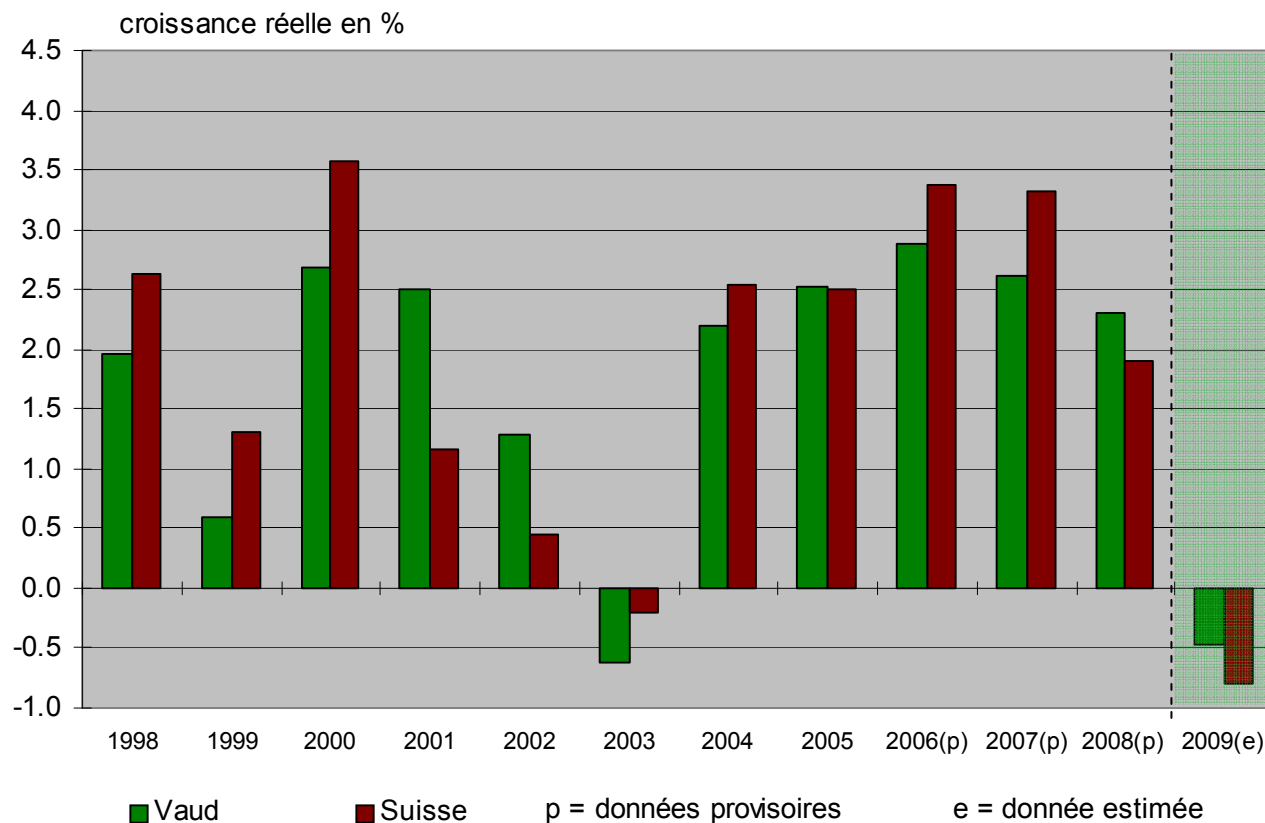


Sources: CREA, OFS-SECO

Prévision 2009: léger recul des PIB vaudois et suisse



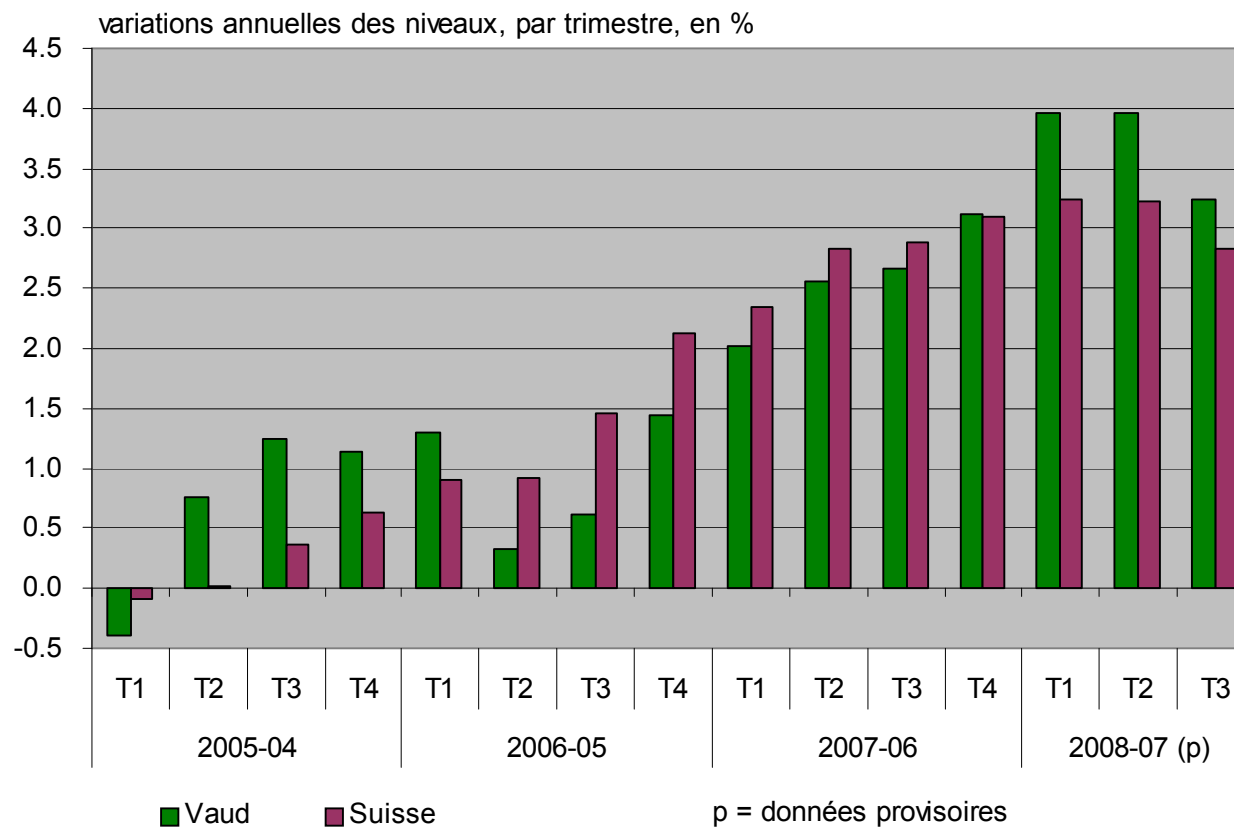
- ▶ - 0,4% pour Vaud et -0,8% (SECO; -0,6% CREA) pour la Suisse en 2009
- ▶ - 2,5% pour l'Allemagne, -1,6% pour les USA selon le FMI en 2009



Sources: CREA, OFS-SECO

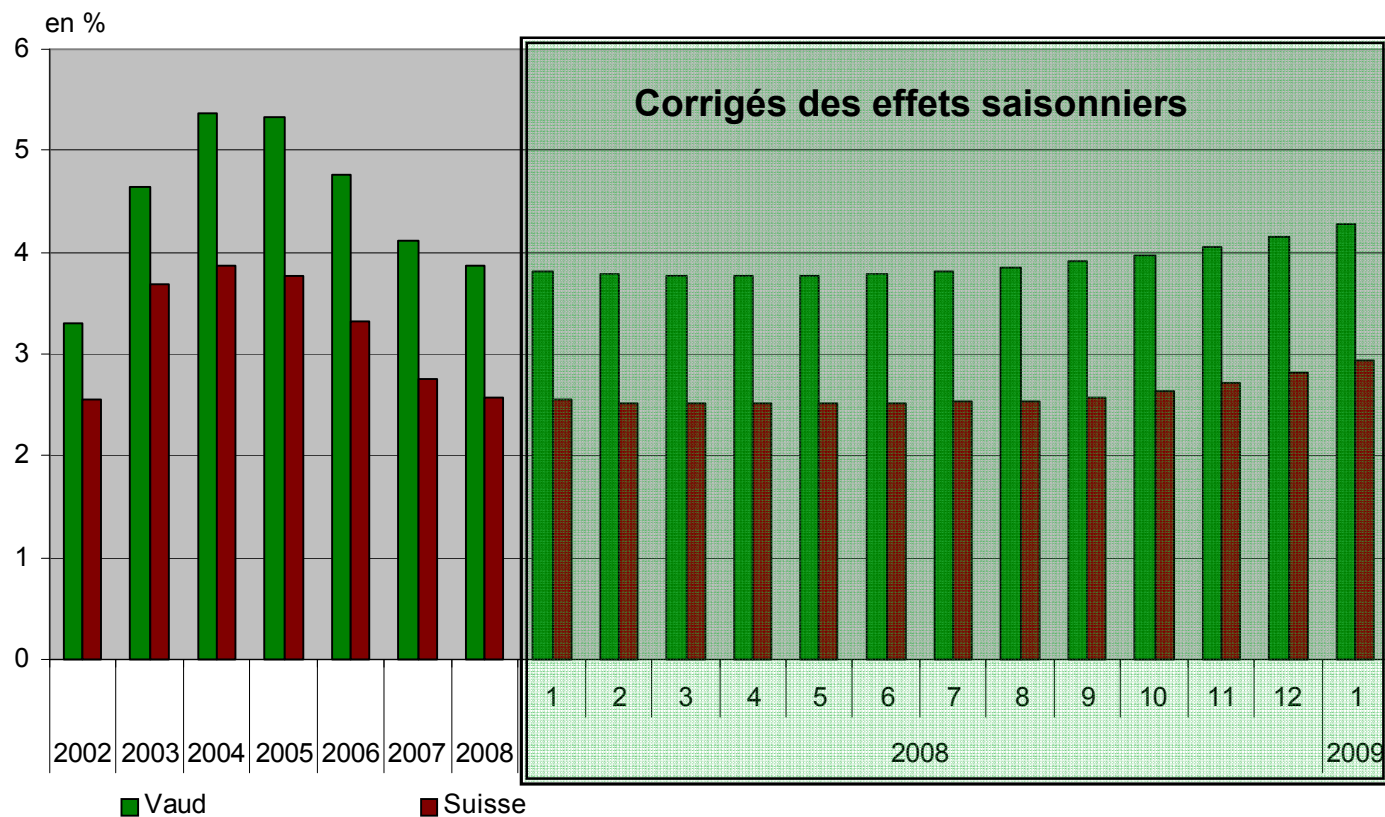
Création nette d'emplois dans le secondaire et le tertiaire

- ▶ + 1,5% pour Vaud et + 1,1% pour la Suisse entre T3/1998 et T3/2008
- ▶ + 3,2% pour Vaud et + 2,8% pour la Suisse entre T3/2007 et T3/2008



Taux de chômage vaudois et suisse

- ▶ 2008: 3,9% pour Vaud et 2,6% pour la Suisse en moyenne
- ▶ Janvier 2009: 4,6% pour Vaud et 3,3% pour la Suisse, ...
- ▶ ... soit + 0,5 point de % pour Vaud depuis janvier 2008.

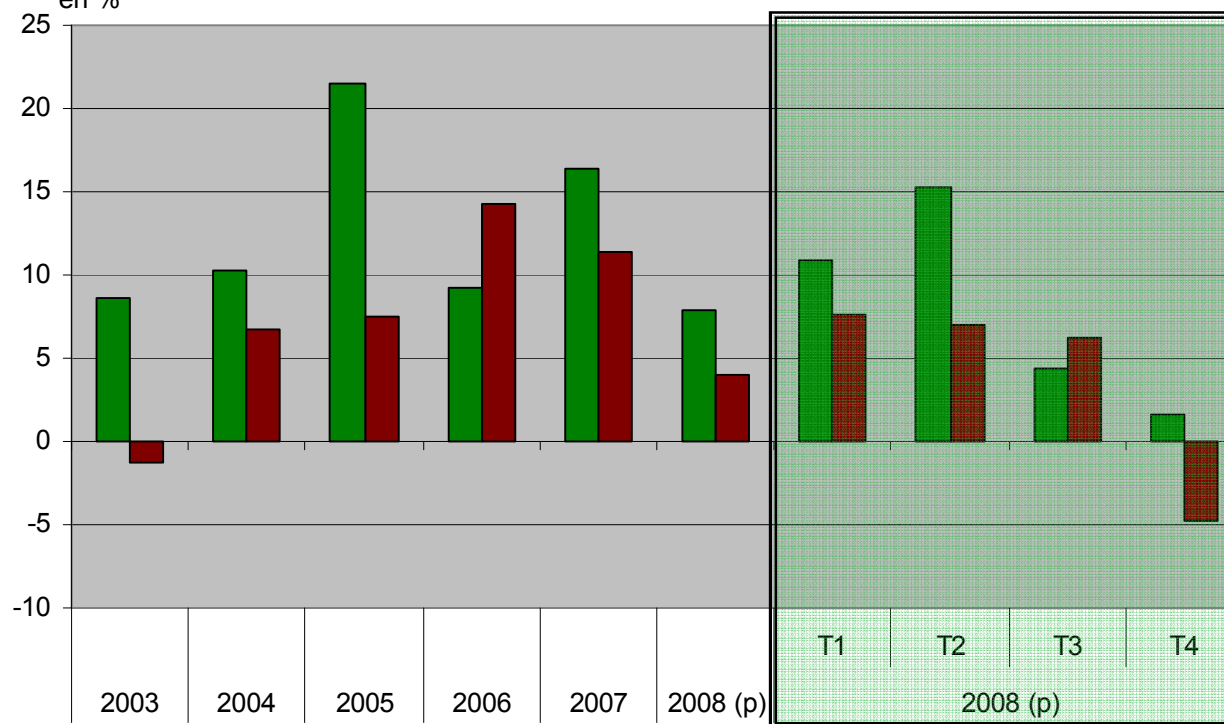


Sources: SECO, SCRIS

Hausse nominale des exportations vaudoises et suisses entre 2002 et 2008

- ▶ **+12,2% par an pour Vaud et +7,0% pour la Suisse entre 2002 et 2008**
- ▶ **+ 7,9% pour Vaud et + 4,0% pour la Suisse en 2008**
- ▶ **+ 1,6% pour Vaud et - 4,7% pour la Suisse entre T4/2007 et T4/2008**

Taux de croissance nominaux, en rythme annuels, corrigés des jours ouvrables
en %



■ Vaud ■ Suisse p = données provisoires
Exportations comprenant les métaux précieux, pierres gemmes, objets d'art et antiquités

Sources: Administration fédérale des douanes et SCRIS



En résumé...

Par rapport à la Suisse, Vaud se caractérise par:

- **Une croissance plus forte du PIB en 2008**
- **Un recul prévisible moins grand du PIB en 2009**
- **Un taux de chômage systématiquement plus élevé**
- **Des exportations plus dynamiques en 2008**
- **Une création nette d'emplois proportionnellement plus forte depuis 1997**

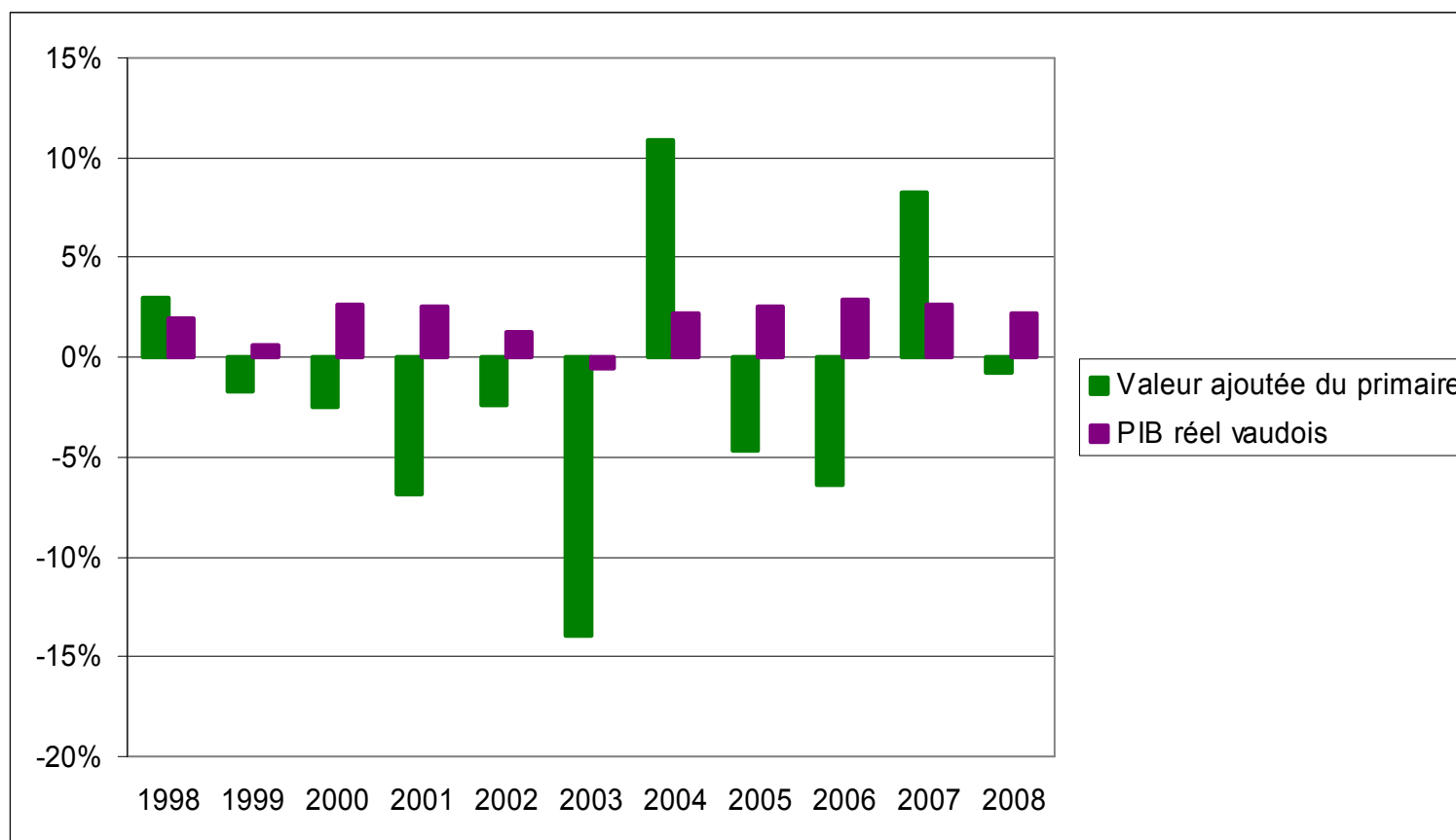


Sommaire

- Introduction Guy-Philippe Bolay, CVCI
- **Les résultats**
 - 2008 et 2009 Jean Campiche, SCRIS
 - **Perspectives sectorielles** **Paul Coudret, BCV**

Primaire: perte continue de substance

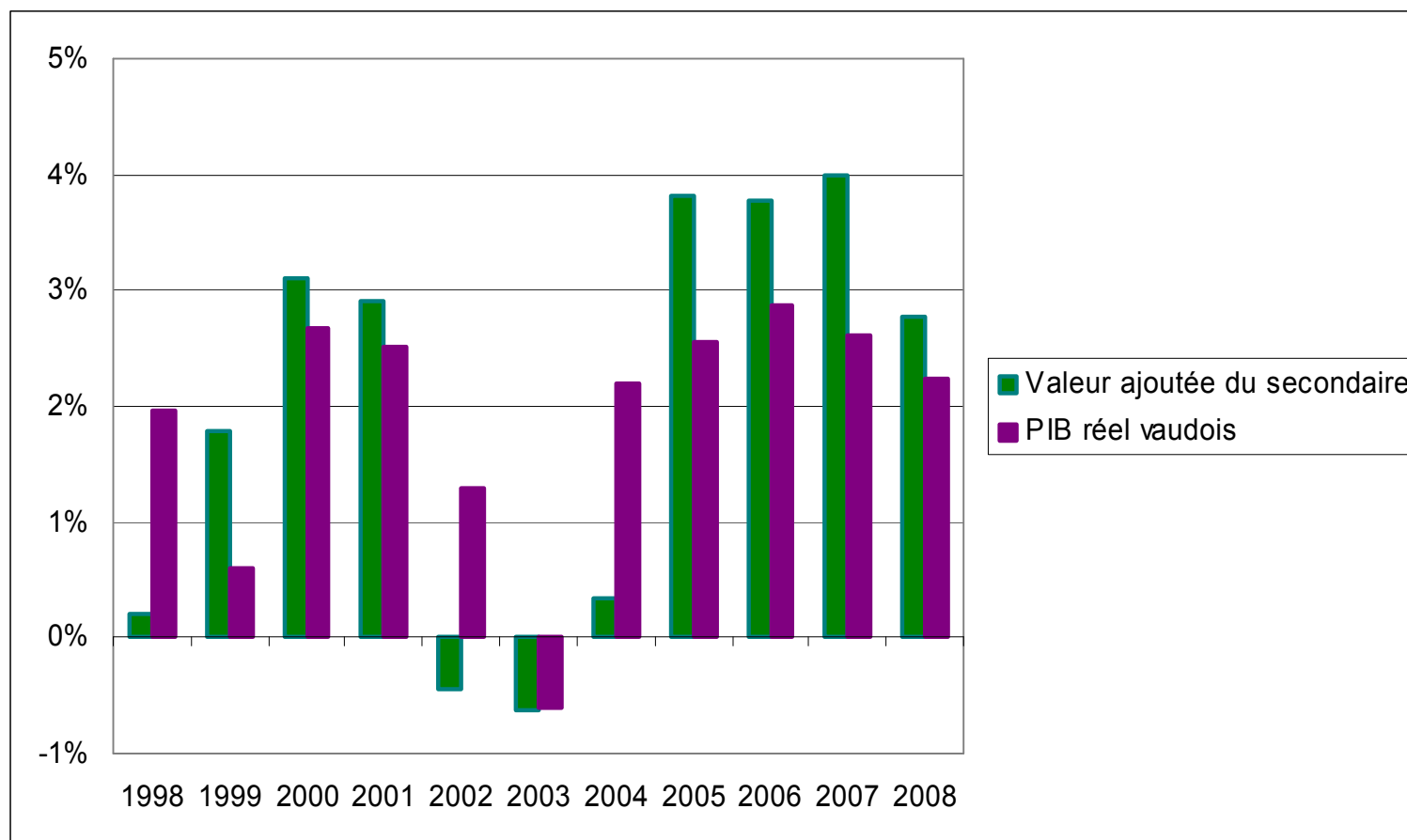
- ▶ 2% de la valeur ajoutée vaudoise en 2008 (4% en 1997)
- ▶ Prévission 2009: recul supérieur à - 2%



Source: Créa

Secondaire: Ralentissement marqué en 2008

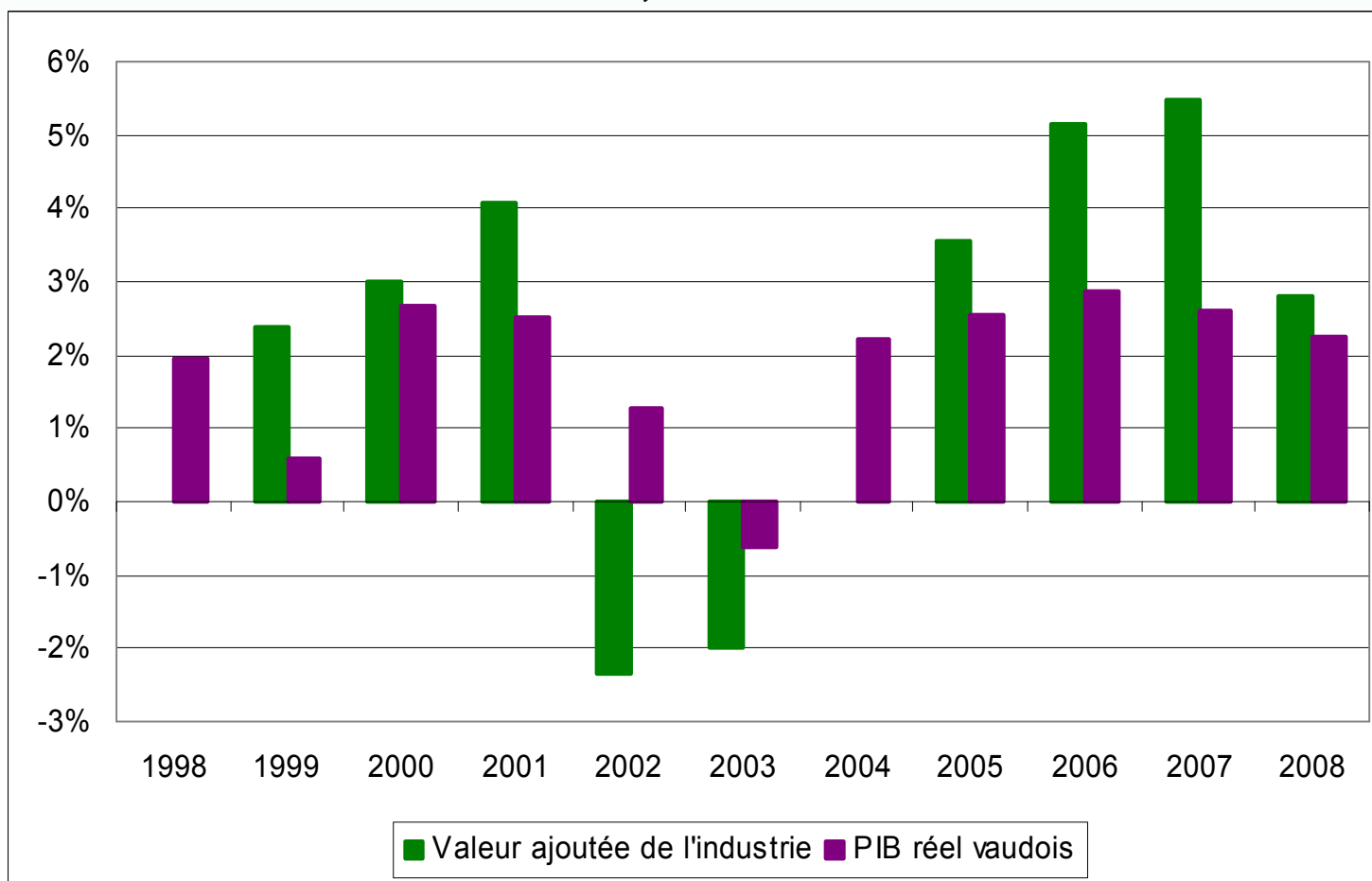
- ▶ 23% de la valeur ajoutée vaudoise en 2008 (23% en 1997)
- ▶ Prévision 2009: de + 2% à moins de - 2% selon les branches
- ▶ Emplois EPT : + 2,6% (3/2007 à 3/2008p) ; CH = + 2,9%



Source: Créa

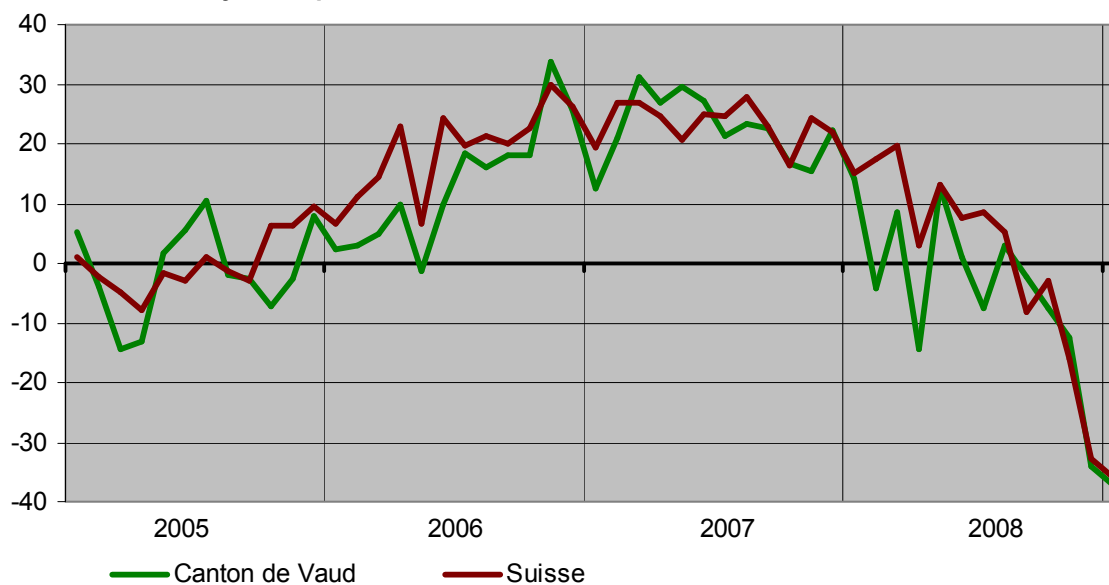
L'industrie à la peine en 2009

- ▶ 18% de la valeur ajoutée vaudoise en 2008 (18% en 1997)
- ▶ Prédiction 2009: recul de - 0,5% à - 2%



Enquête conjoncturelle dans l'industrie

Indicateur synthétique de la marche des affaires* de l'industrie



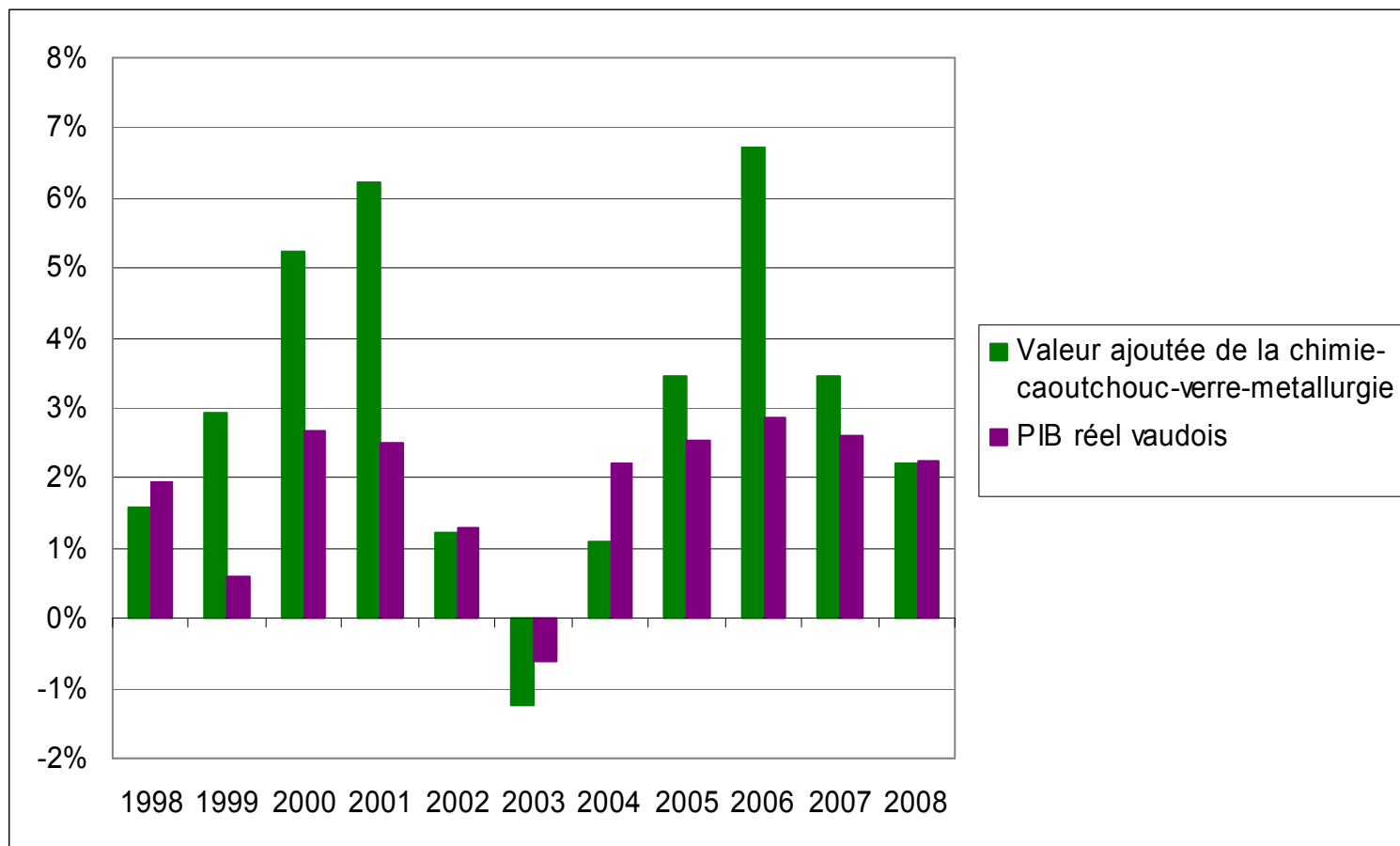
Perspectives pour les 3 ou 6* prochains mois

Entrée de commandes	↘
Production	↘
Exportations	↘
Prix de vente	↗
Emploi	↘
Situation des affaires	↘

Sources: KOF, CCV (SELT, CVCI, SCRIS)

Chimie - métallurgie: croissance en 2009

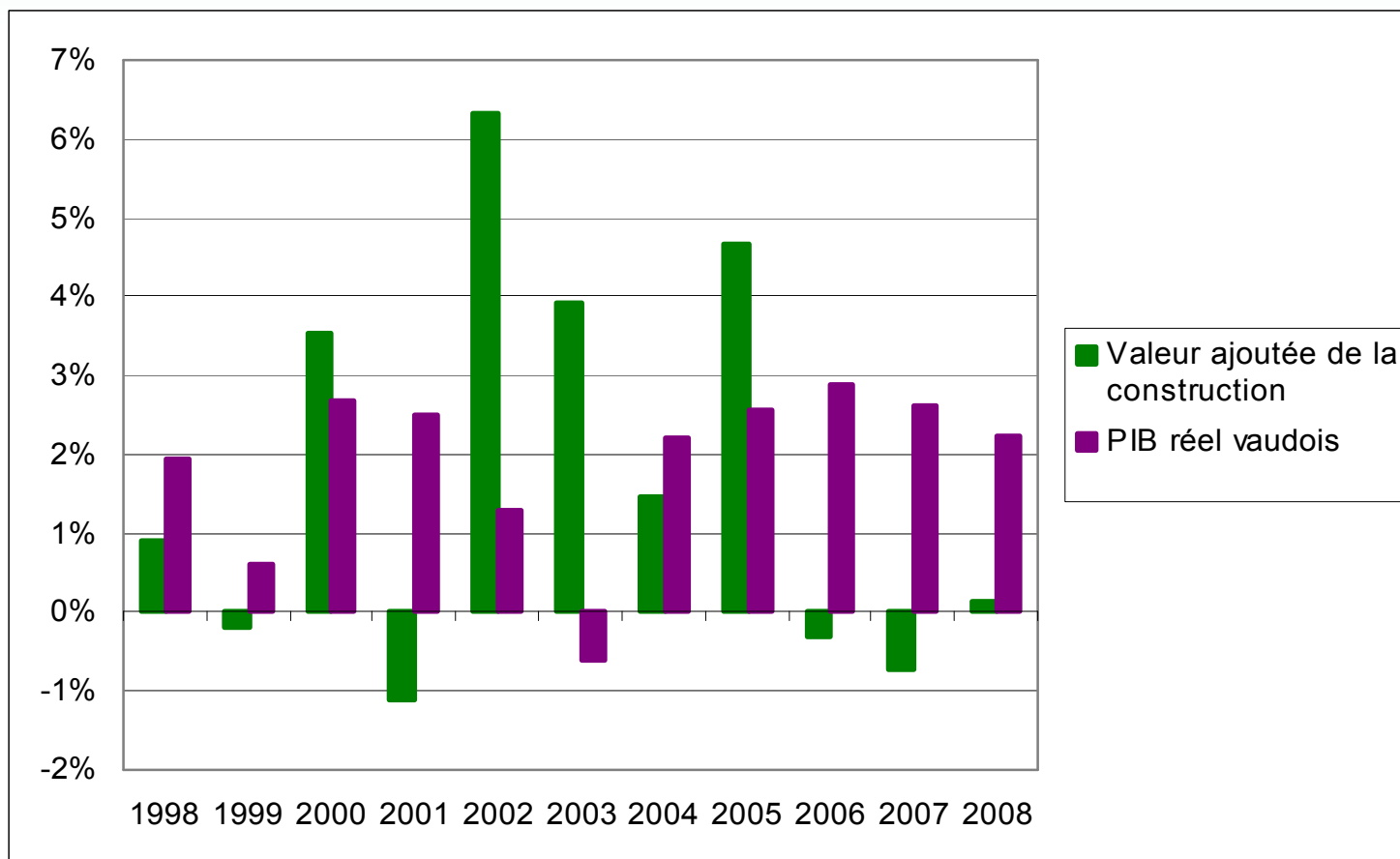
- ▶ 4% de la valeur ajoutée vaudoise en 2008 (4% en 1997)
- ▶ **Prévision 2009: croissance de 0,5% à 2%**



Sources: Créa

Construction: reprise en 2008

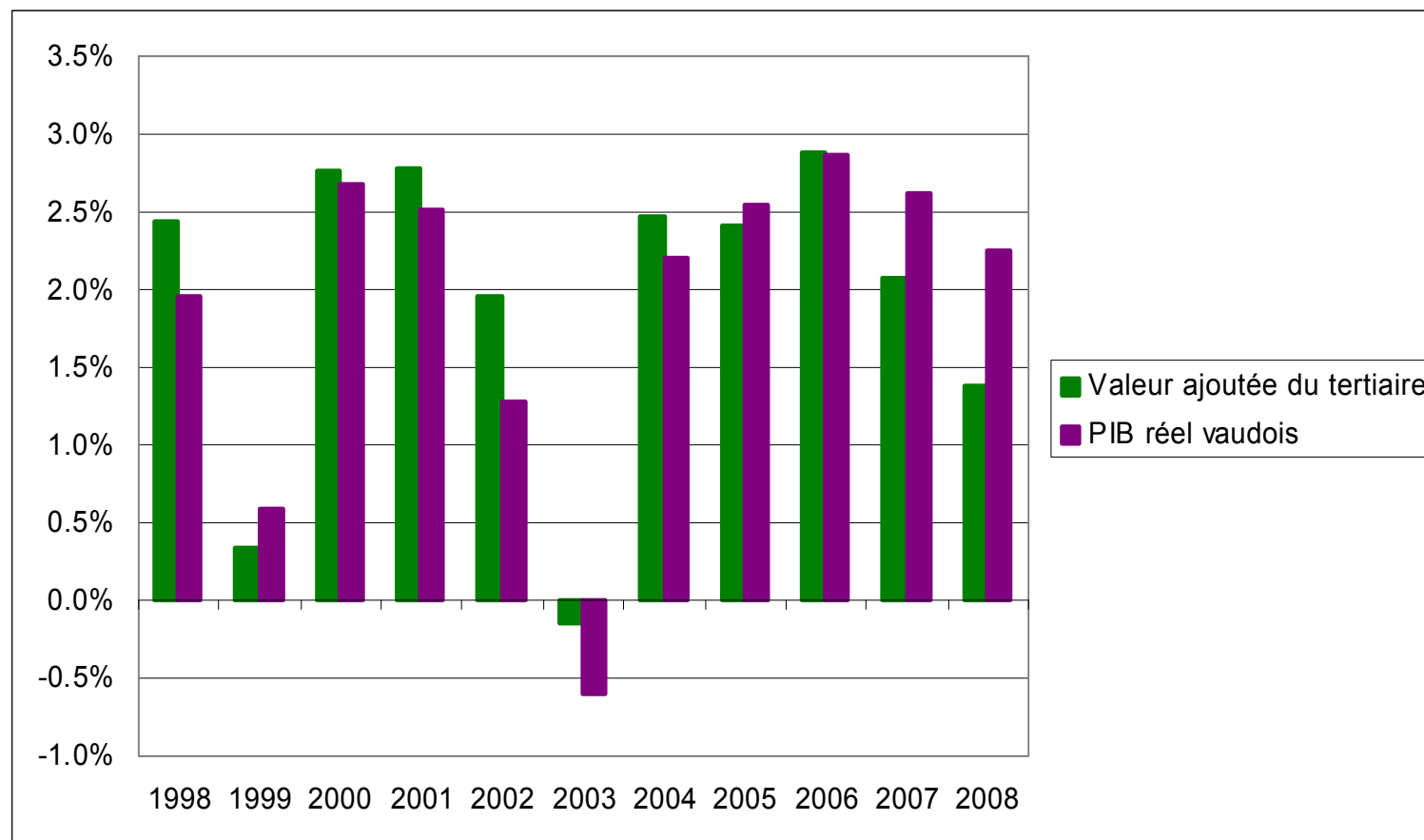
- ▶ 5% de la valeur ajoutée vaudoise en 2008 (5% en 1997)
- ▶ Prédiction 2009: stabilité de - 0,5% à + 0,5%



Sources: Créa

Tertiaire: en décélération depuis 2006

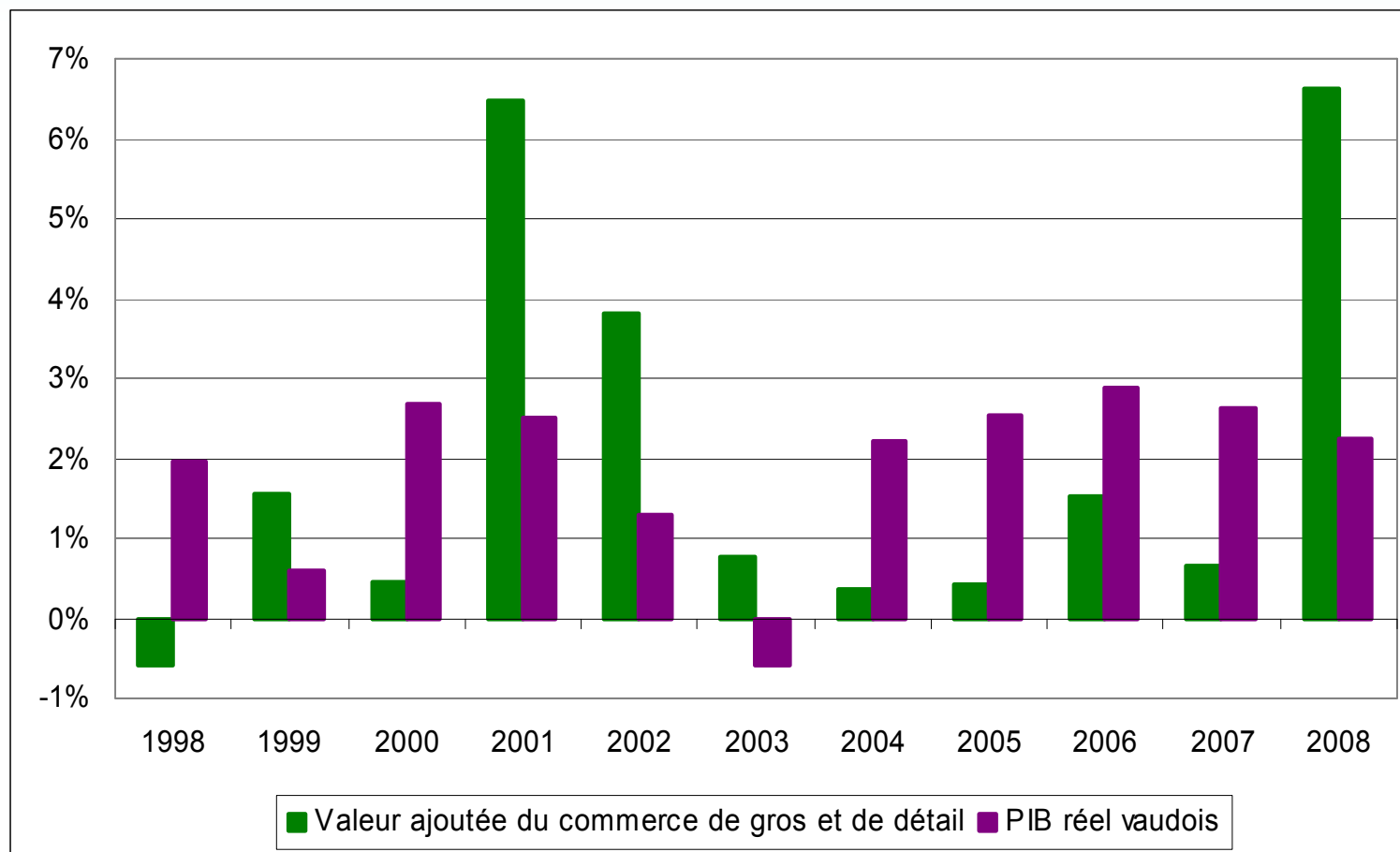
- ▶ 75% de la valeur ajoutée vaudoise en 2008 (74% en 1997)
- ▶ Prévission 2009: de + 2% à moins de - 2% selon les branches



Sources: Créa

Le commerce en pleine forme en 2008

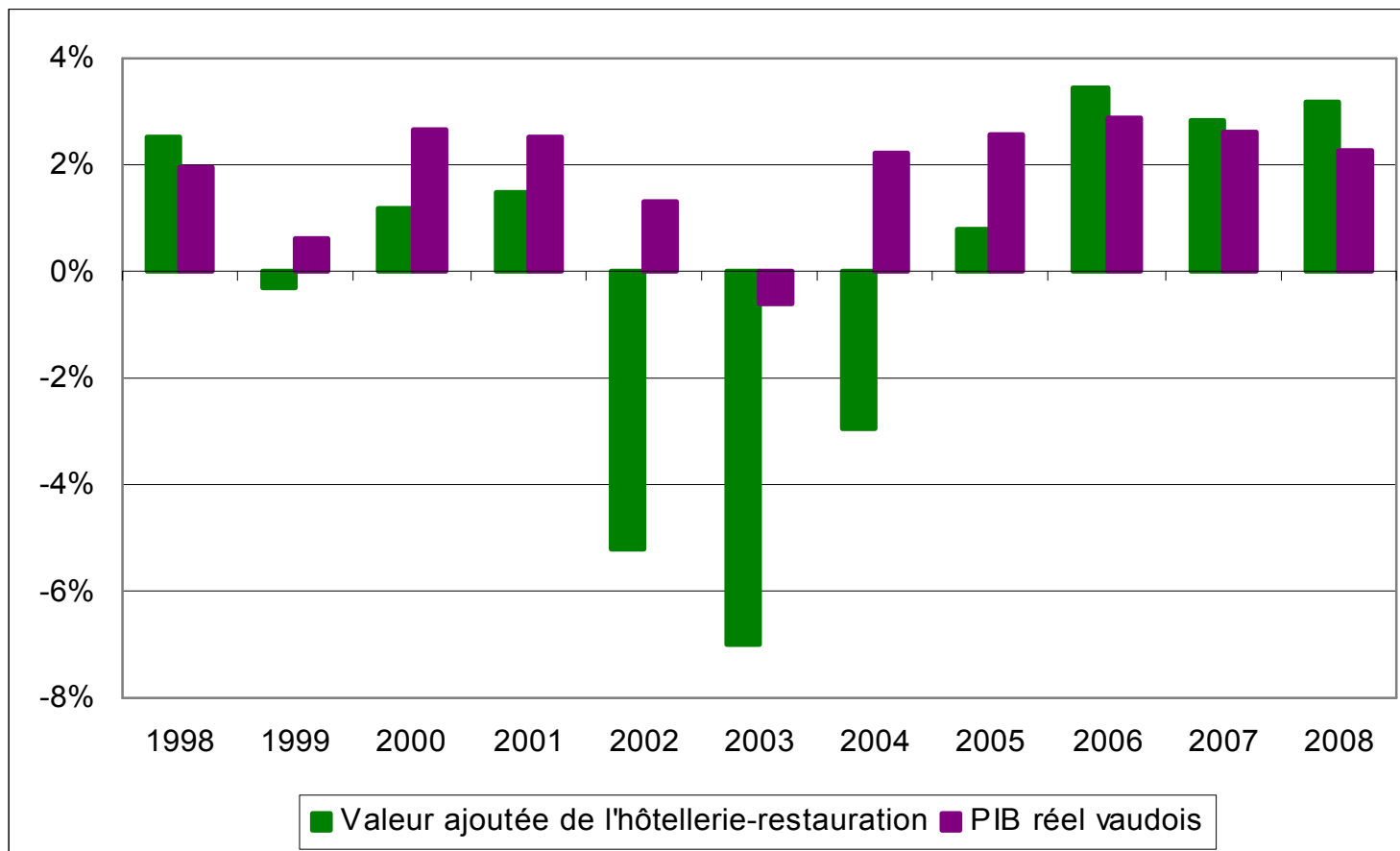
- ▶ 14% de la valeur ajoutée vaudoise en 2008 (14% en 1997)
- ▶ Prévission 2009: recul de - 0,5% à - 2%



Source: Créa

Hôtellerie-restauration: un bon cru 2008

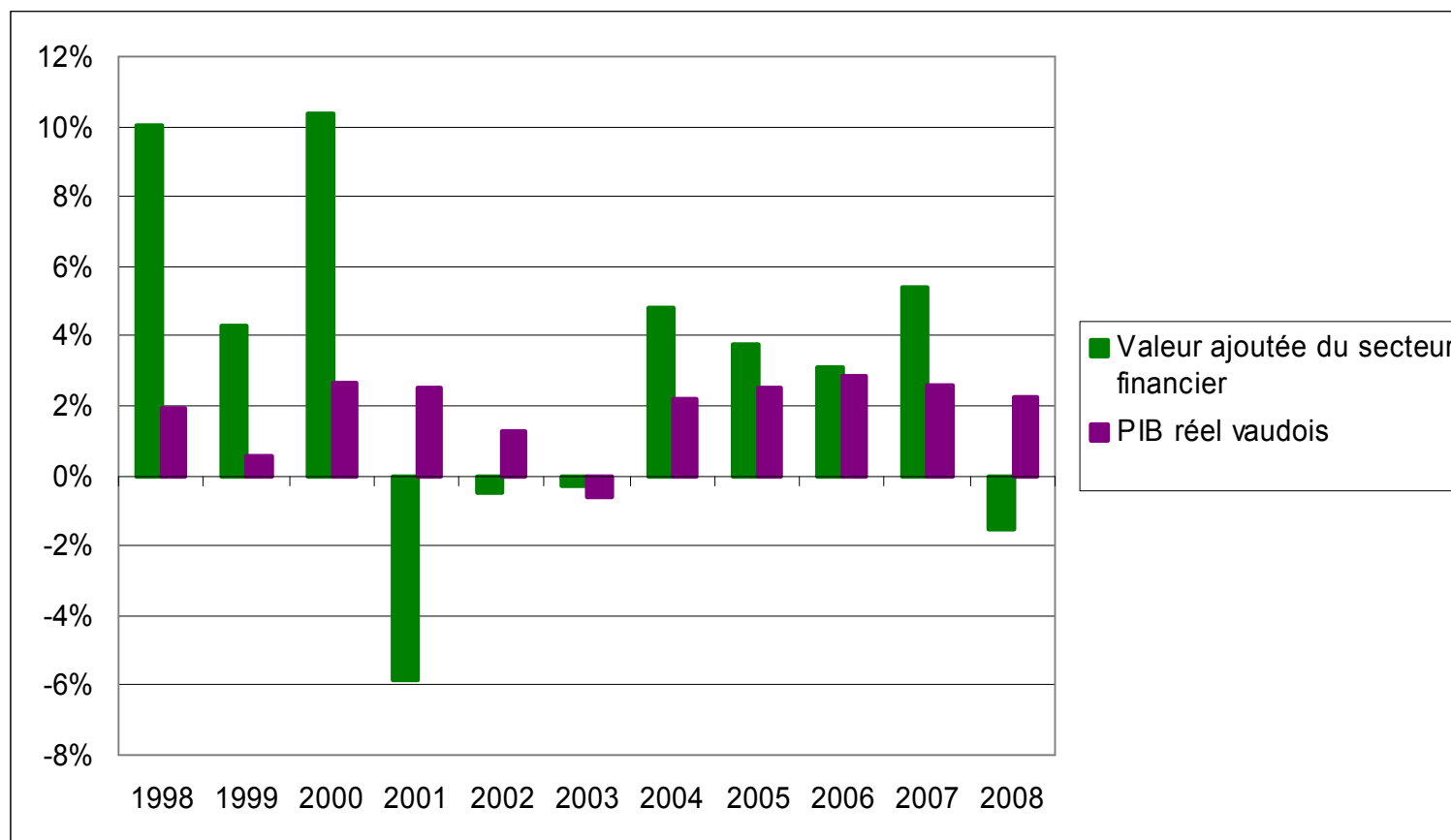
- ▶ 3% de la valeur ajoutée vaudoise en 2008 (3% en 1997)
- ▶ Prédiction 2009: recul supérieur - 2%



Sources: Créa

Secteur financier: la fin des belles années

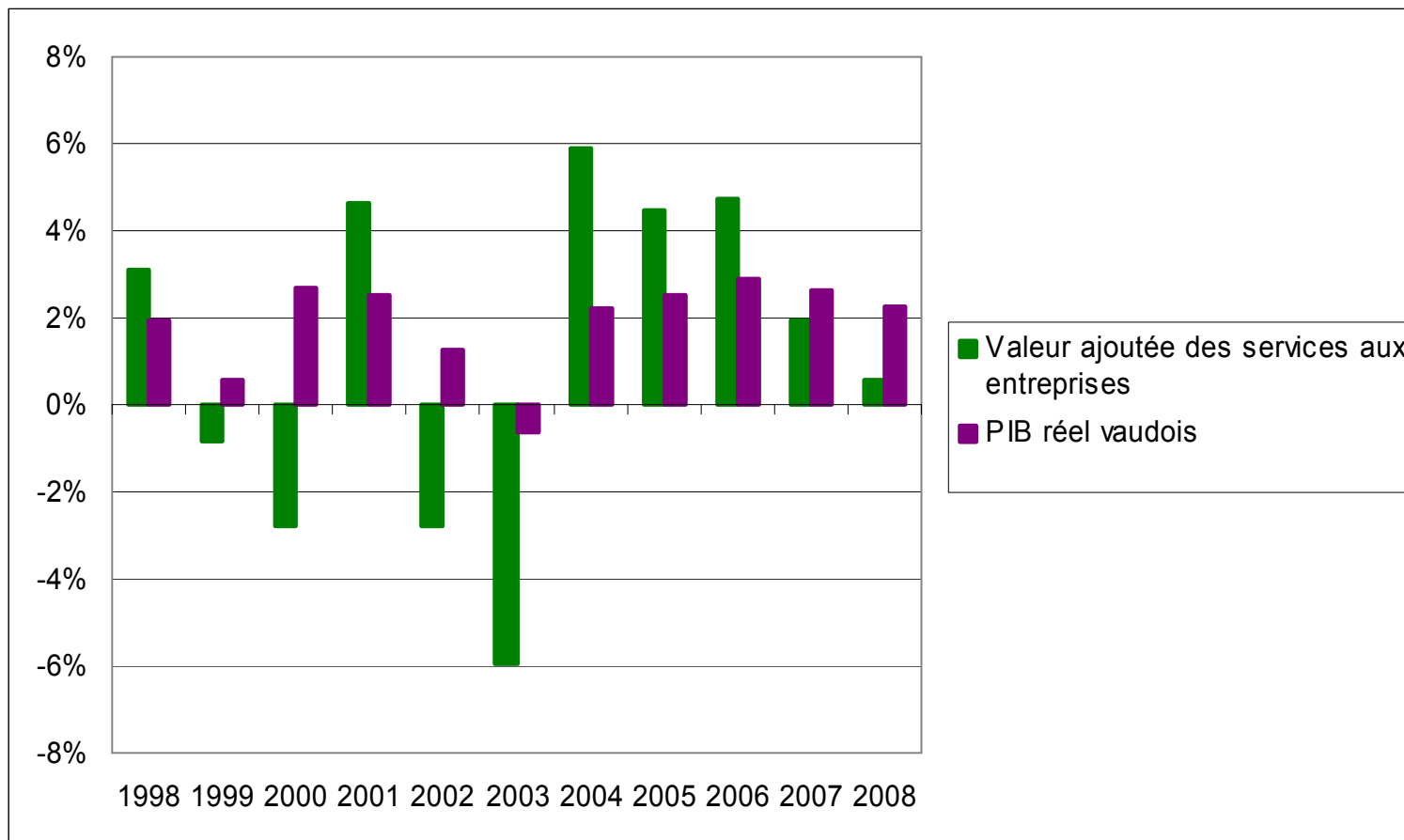
- ▶ 10% de la valeur ajoutée vaudoise en 2008 (9% en 1997)
- ▶ Prédiction 2009: recul - 0,5% à - 2%



Sources: Créa

Services aux entreprises: érosion en 2008

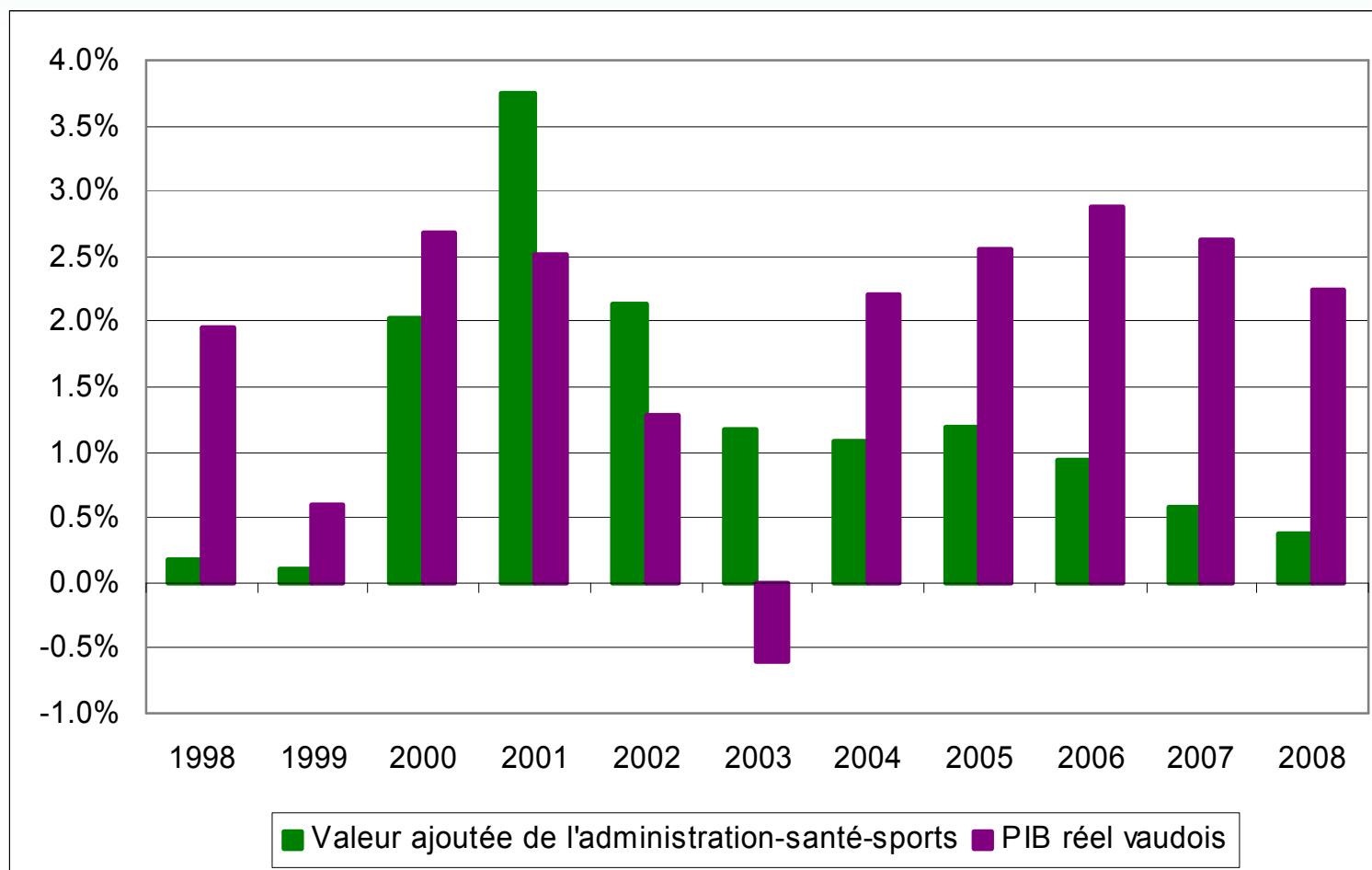
- ▶ 12% de la valeur ajoutée vaudoise en 2008 (12% en 1997)
- ▶ Prédiction 2009: stabilité de - 0,5% à + 0,5%



Sources: Créa

Administration-Santé-Sports : soutien de la croissance en 2009

- ▶ 22% de la valeur ajoutée vaudoise en 2008 (23% en 1997)
- ▶ **Prévision 2009: croissance entre 0,5% et 2%**



Sources: Créa

En résumé: prévisions 2009 par branche

Croissance
entre 0,5% et 2%



Chimie, caoutchouc, verre, pierre, métallurgie, ...
Transports, postes et télécommunications
Administration publique, santé, éducation, sports, ...

Évolution
entre + 0,5% et - 0,5%



Construction
Activités immobilières, services aux entreprises, ...

Recul
entre - 0,5% et - 2%



Alimentation, textile, cuir, bois, papier, édition, ...
Commerce de gros et de détail, réparation, ...
Activités financières et assurances

Recul
supérieur à - 2%



Agriculture, sylviculture, chasse, pêche
Fabrication de machines, équipements,
instruments, ...
Production et distribution d'électricité et d'eau
Hôtellerie et restauration



Créa



**Au service
des entreprises...**

**...qui souhaitent
aller plus vite !**



**Merci de
votre attention**

Retrouvez la liste des cours et séminaires sur www.cvci.ch